

**siège social de la société nationale des chemins de fer
luxembourgeois
luxembourg. luxembourg
2021**



Le projet s'intègre le plus harmonieusement possible dans ce quartier en mutation (volume sculpté et fragmenté), affirme une nouvelle identité dynamique et innovante pour l'entreprise, fait naître un dialogue nourri et respectueux entre patrimoine et architecture contemporaine, et offre des espaces de travail de grande qualité (flexibilité, agilité, convivialité, paysage). L'économie circulaire était au cœur des objectifs pour un projet durable et certifié.

program

rénovation et extension du siège social : bureaux et services avec 1200 postes de travail, salle du conseil, salle polyvalente, espace créatif « innovation/labs », restaurant et cafétéria d'entreprise, agence de voyage « CFL évason », etc.

client

société nationale des chemins de fer luxembourgeois

area

25 455 m²

cost

69 M€ HT

development

chaixetmorel.

**drees & sommer, pilote et coordinateur de projet, bim manager, fénie technique, développement durable
bollinger und grohmann, génie civil
taktyk, paysagiste
meta acoustique, acousticien
epea nederland, économie circulaire**

credit

vizé

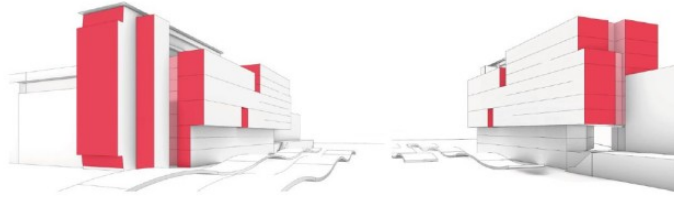
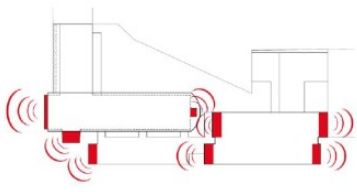
calendrier

**concours international 2021
2e place**

mesures environnementales

projet visant les certifications BREEAM excellent, well platinum











chaixetmorel.
16 rue des haies
75020 paris. france

contact@chaixetmorel.com
+ 33 1 43 70 69 24