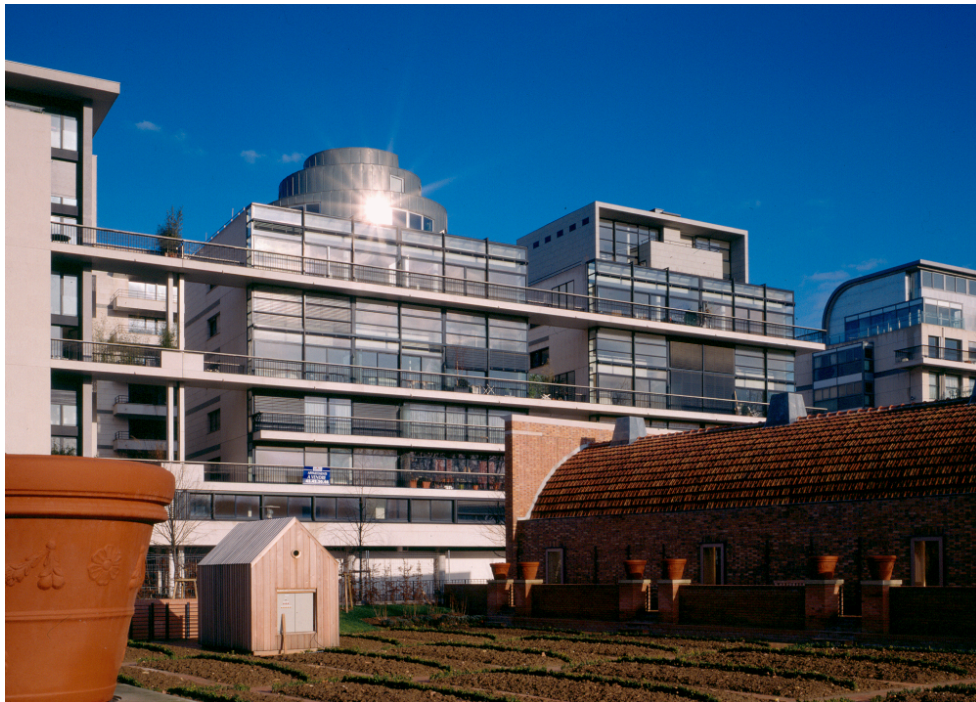


**chaix
etmorel.**

**logements zac de bercy
paris. france
1992**



Le bâtiment occupe une situation exceptionnelle, face à la seine sur le parc de bercy. Le projet repose sur un principe de stratification marquée par les horizontales des balcons et le traitement des façades qui ménagent de larges vues sur le parc et paris. Le projet propose une grande variété de logements. Les deux pavillons côté parc sont couronnés par des maisons : l'une sur plan carré, l'autre en forme de spirale.

program
immeuble de 71 appartements

client
smci groupe pelège

area
5 000 m² shon

development
chaixetmorel.

**sincoba, économie
inex, thermique, fluides**

credit
bruno delamain

calendrier
projet 1990
livraison 1992





chaixetmorel.
16 rue des haies
75020 paris. france

contact@chaixetmorel.com
+ 33 1 43 70 69 24