

**salle événementielle
macon. france
2012**



Une forme simple et marquante : trois rubans. La salle événementielle de Mâcon est installée sur la trame orthogonale du parc des expositions, qui règle le site. L'espace scénique, celui des spectateurs et celui des annexes sont réunis en trois rubans qui intègrent d'un seul trait les différents volumes et se superposent avec de légers décalages. Le bâtiment semble s'avancer vers les visiteurs : le regard glisse sous le volume et le public s'y abrite en attendant d'entrer. En vision lointaine, le bâtiment s'intègre parfaitement dans le site, tout en lui donnant une nouvelle écriture architecturale : il sert de signal dans l'agglomération. A l'intérieur, la flexibilité et la modularité de la salle se transformant en quelques minutes (gradins amovibles, plancher, etc.) en font un équipement polyvalent et performant.

program

salle événementielle mixte sports-spectacles de 5 600 places, locaux sportifs, loges pour artistes, vestiaires. sports possibles : handball, basketball, tennis, volleyball.

client
sema

area
6 100 m² SHON

cost
10 M€ HT

development
chaixetmorel.

inspace, architecte associé
oth, ingénierie
ayda, acoustique

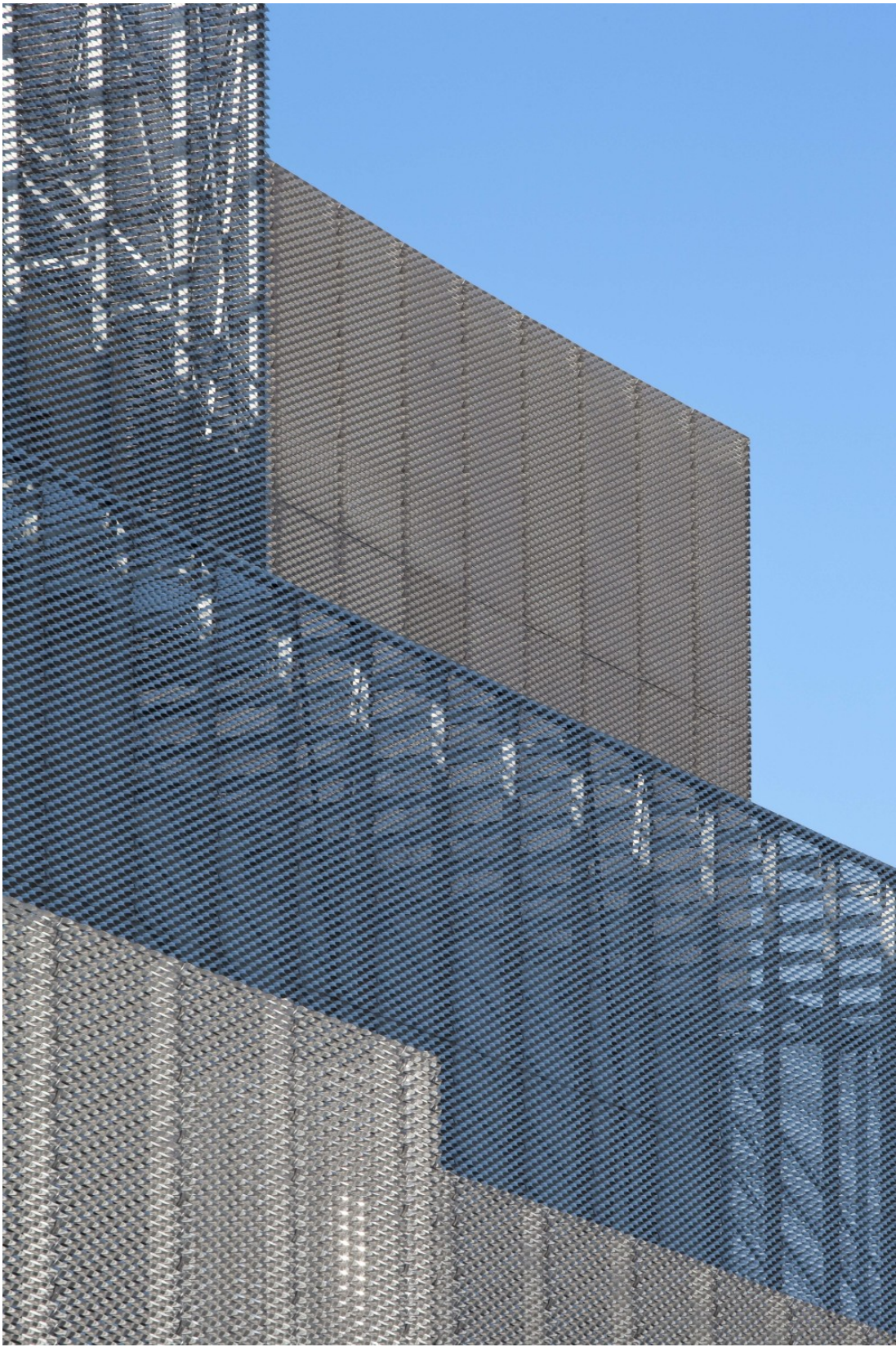
credit
hervé abbadie

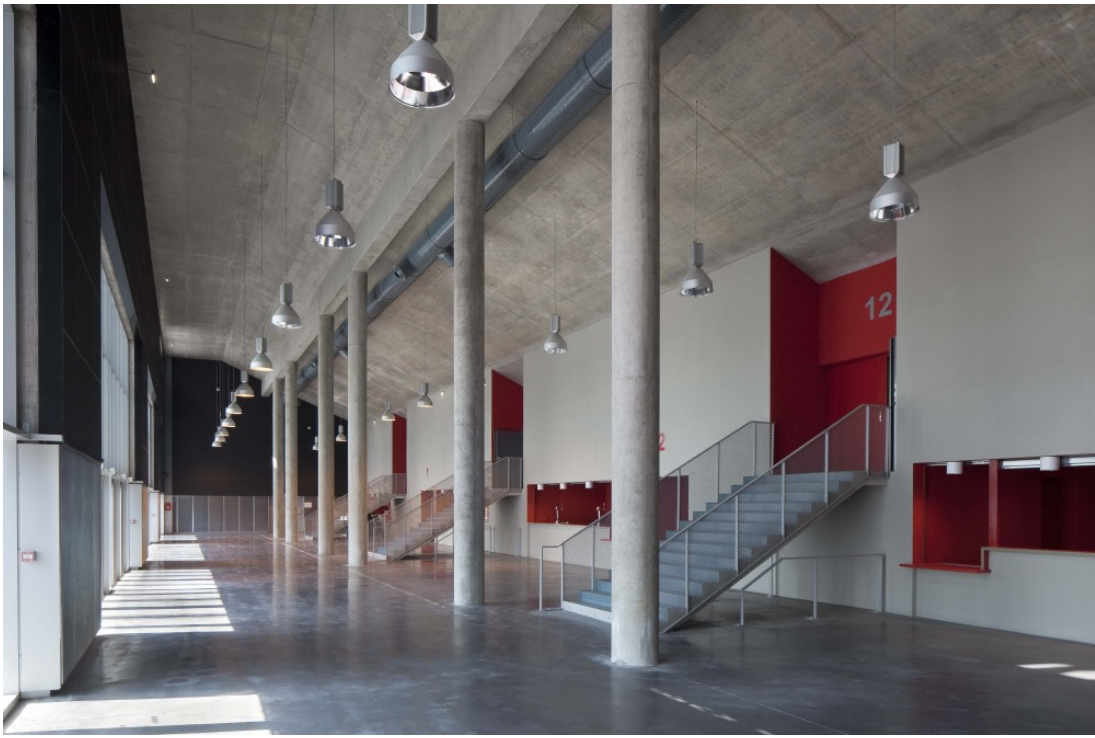
calendrier
concours 2006
livraison 2012



Le métal déployé, léger, joue en opposition avec la massivité de la structure. La résille de la façade, constituée de plaques de mailles orientées dans des directions différentes, crée un effet de mouvement. La façade est animée par l'alternance de transparence et d'opacité, les reflets de la couleur du sol ou du ciel qui varient selon la saison et la luminosité. Les effets moirés, les éclairages intermittents et les ondes lumineuses trouvent sur la peau du bâtiment un terrain de jeu de prédilection.











chaixetmorel.
16 rue des haies
75020 paris. france

contact@chaixetmorel.com
+ 33 1 43 70 69 24