

**siège de la banque postale
paris. france
2011**



La Banque Postale installe son siège social rue de Sèvres, dans un îlot qui abrita notamment la Caisse Nationale d'Epargne dès 1886. L'opération réunit des bâtiments d'époques et de styles très différents, avec cohérence. L'Hôtel Choiseul Praslin édifié au XVIIIe siècle, les façades XIXe ordonnancées et la verrière en cœur d'îlot sont mis en valeur respectueusement, tandis qu'une architecture contemporaine prend place rue de Sèvres. En affirmant l'identité des bâtiments et leurs contrastes, le dialogue qui s'instaure entre les architectures reliées et mises en scènes par les jardins, participe à la mise en valeur de chacun, et à la cohérence de l'ensemble. Ce projet durable, au volume simple et à la silhouette légère, est porteur de l'image nouvelle de la Banque Postale.

program

restructuration d'un îlot parisien : siège de la banque postale, centre de tri postal, bureau de poste.

client

poste immo / sci tertiaire saint-romain
bouygues immobilier, promoteur

area

23 500 m² SHON

cost

78 M€ HT

development

chaixetmorel.

guignard et zamanski, architectes conseils pour la partie monuments historiques

slh, maîtrise d'œuvre d'exécution

inex, fluides

geciba, structure

rfr, façade

acoustique et conseil, acoustique

accs, coordinateur sécurité incendie

sysal, cuisiniste

ossart et maurières, paysagiste

tribu, amo développement durable

credit

vincent fillon

christian richters

calendrier

concours 2005

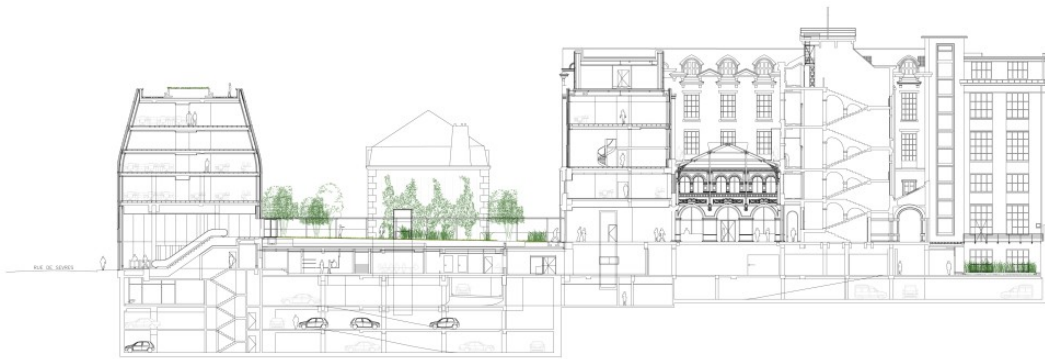
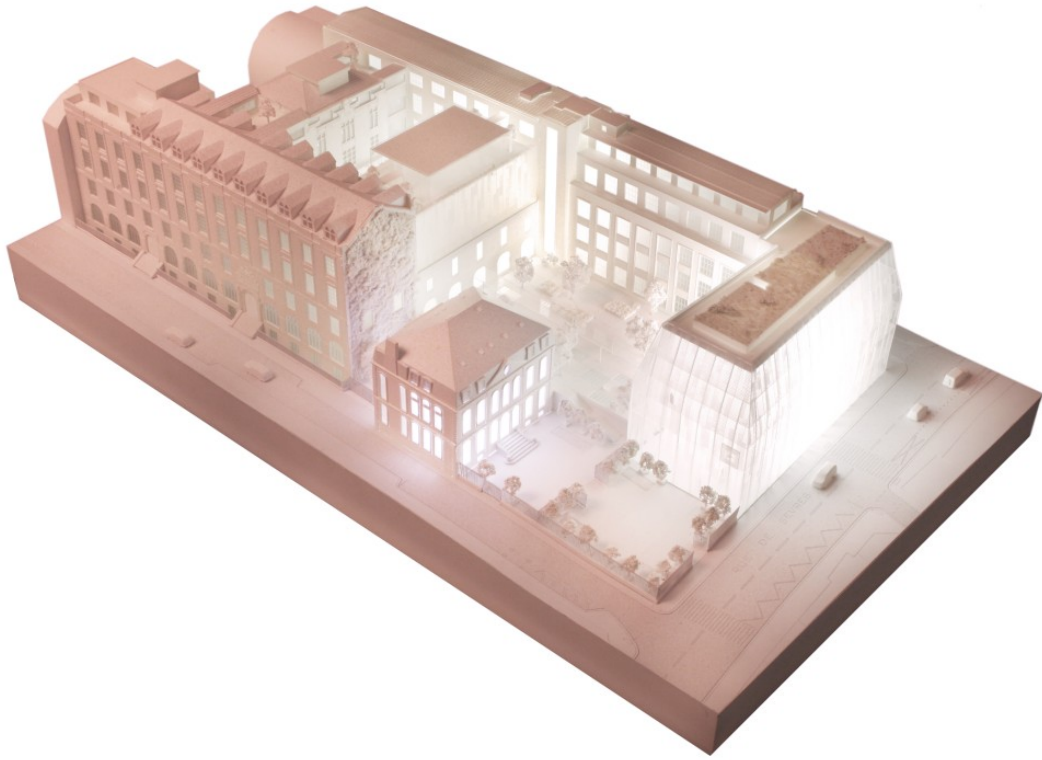
livraison 2011

démarche environnementale

projet certifié HQE® bâtiments tertiaires et labellisé THPE









L'intervention la plus visible du projet concerne la réfection complète de l'immeuble rue de Sèvres. Une architecture contemporaine retenue y prend place, porteuse de l'image nouvelle de la Banque Postale. Les planchers seuls sont conservés, les façades existantes en béton sont remplacées par une peau de verre dont le galbe prend dans un même mouvement l'alignement sur la rue et les retraits imposés en partie haute par le prospect. Ce profil se retourne pour envelopper l'ensemble du bâtiment, créant une forme fluide, une silhouette caractéristique qui se glisse dans la perspective de la rue. La façade est une double peau ventilée dont le vitrage extérieur est constitué de bandes verticales transparentes et sérigraphiées. Appliquée à l'extérieur, la sérigraphie crée une alternance de surfaces mates et brillantes. Au second plan, la surélévation en cœur d'îlot, qui abrite les bureaux de la direction, reprend le même traitement de façade.













chaixetmorel.
16 rue des haies
75020 paris. france

contact@chaixetmorel.com
+ 33 1 43 70 69 24