

**sky 56
lyon. france
2018**



Sky 56 est un objet architectural fort et singulier donnant le premier élan au skyline du nouveau quartier sud de lyon part-dieu. Des failles fragmentent le monolithe en quatre volumes pour créer une silhouette identifiable. Chaque volume engage son propre mouvement, sa propre danse, acquiert sa liberté et trouve son élancement. Ce thème formel peut être appliqué à tout l'îlot et donnera un relief saisissant à l'ensemble. D'une hauteur de 56 m, la tour se compose d'un socle de deux niveaux accueillant les espaces d'activités à l'usage du bâtiment et du quartier (commerces, crèche, restaurant, fitness), et de 12 niveaux de plateaux de bureaux.

program

immeuble de bureaux, commerces, restaurant, crèche, centre de fitness, parc de stationnement.

client

icade promotion
linkcity

area

31 500 m² sdp

cost

74,8 M€ HT

development

chaixetmorel.

afaa architecture, architecte associé

iliade sgc, structure

arcora, façades

katene, fluides

artelia b&i, électricité, ssi et hqe

systal, cuisiniste

iliade, économiste

siaf ingénierie, vrd

lasa, acoustique

socotec, bureau de contrôle

bouygues bâtiment sud-est, entreprise générale

credit

didier boy de la tour

renaud araud

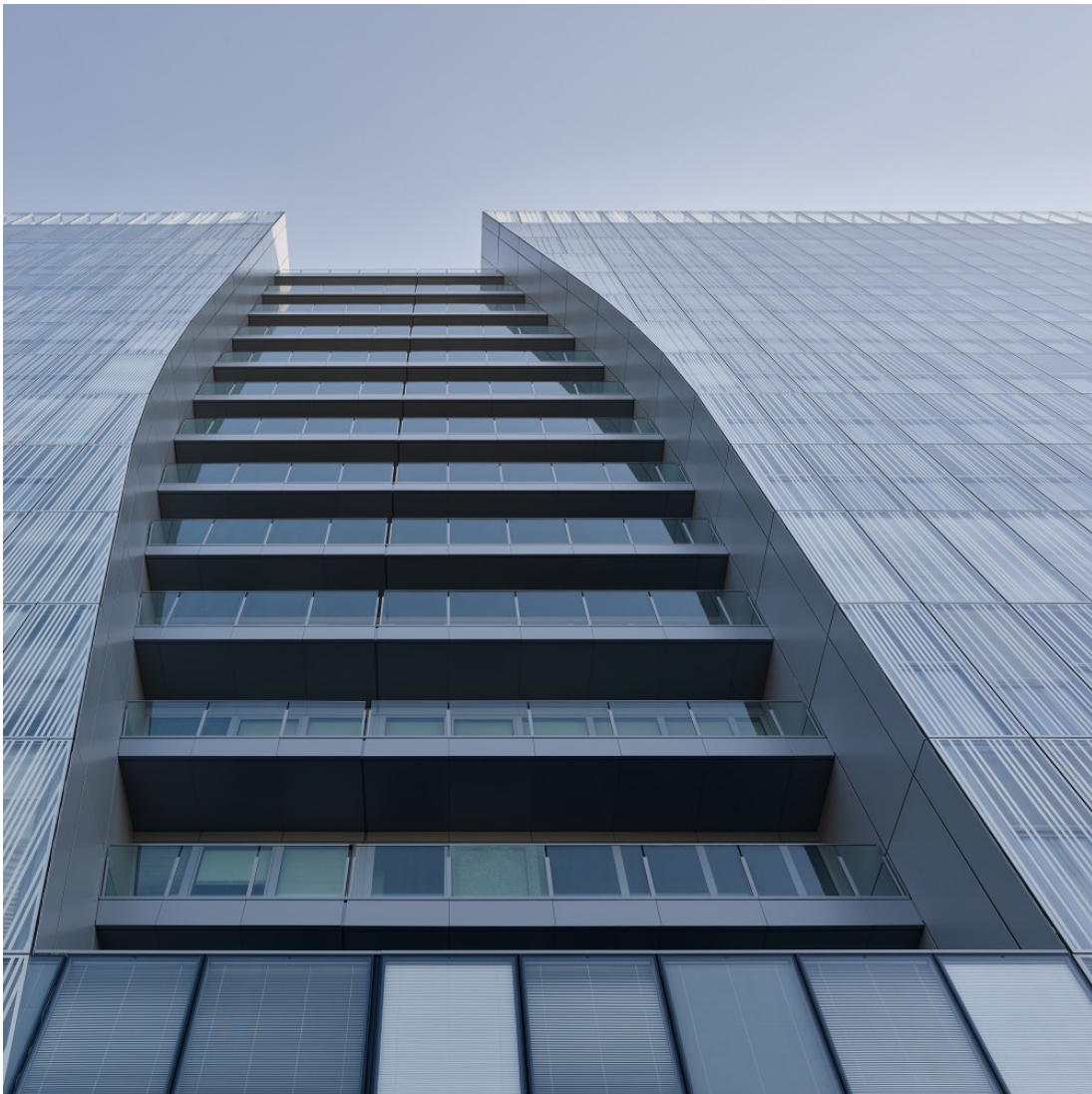
calendrier

concours 2011

livraison août 2018

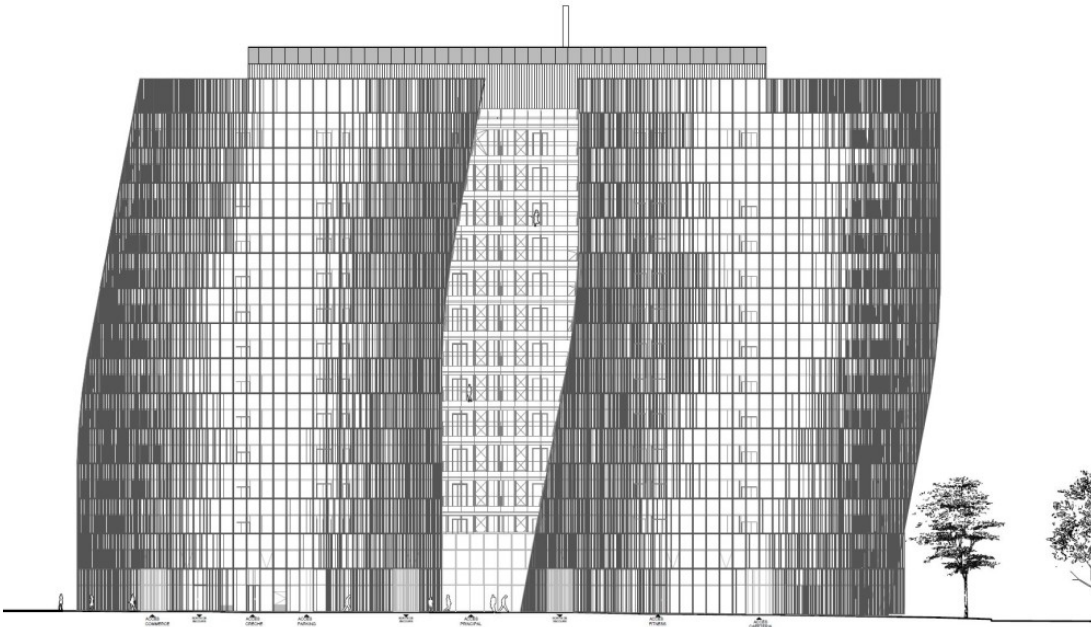
démarche environnementale

projet certifié hqe®, effinergie +, breecam et premier igh français
labellisé well









La sérigraphie efface au maximum les éléments horizontaux incontournables d'un bâtiment comme les nez de planchers ou les retombées de faux plafond. Plus la sérigraphie est proche des arrêtes du bâtiment, plus celle-ci est dense afin d'accentuer la silhouette, les contours et les formes en pente des façades. Le choix d'une sérigraphie « side-one » inaltérable, sur la face extérieure du verre, n'est pas non plus anodine puisqu'elle lui permet de rester perceptible malgré le reflet des vitrages sous certains angles.







En proposant un socle actif sur deux niveaux et une variété de services, l'ensemble offre des espaces de convivialité, de rencontres et d'échange avec les riverains et le quartier. Cela contribue à la volonté affichée de désenclaver les bâtiments pour faire de la Part-Dieu un quartier vivant, mélangeant public et privé.



chaixetmorel.
16 rue des haies
75020 paris. france

contact@chaixetmorel.com
+ 33 1 43 70 69 24