

**siège et campus thyssenkrupp
essen. allemagne
2014**



Sur un terrain de 17 hectares situé en centre-ville, le campus thyssenkrupp accueille 2 000 collaborateurs à essen. Il regroupe le nouveau siège social de la société, toutes les administrations du groupe, la thyssenkrupp academy et un centre de conférences sur les terrains historiques de l'entreprise. Les volumes construits suivent des règles géométriques simples et orthogonales. La mise en œuvre d'une forte démarche environnementale pour chaque bâtiment est autant d'occasions de proposer des systèmes de protection solaires spécifiques valorisant la diversité des savoir-faire industriels de thyssenKrupp.

program

recentralisation de l'administration du groupe thyssenkrupp : master plan du quartier, siège social, bureaux, centre de conférence, centre de formation, restaurant, crèche, parkings

client

thyssenkrupp ag

area

160 000 m² shon

cost

240 M€ HT

development

chaixetmorel.

jswd architekten, cologne, allemagne

ece - hamburg, maîtrise d'œuvre d'exécution, opc

credit

christian richters

calendrier

concours 2006

Livraison en 2 phases entre 2010 et 2014

démarche environnementale

projet certifié gold par le dgnb (certification allemande)

prix et récompenses

1er prix des "prime property awards" (architecture durable), 2012

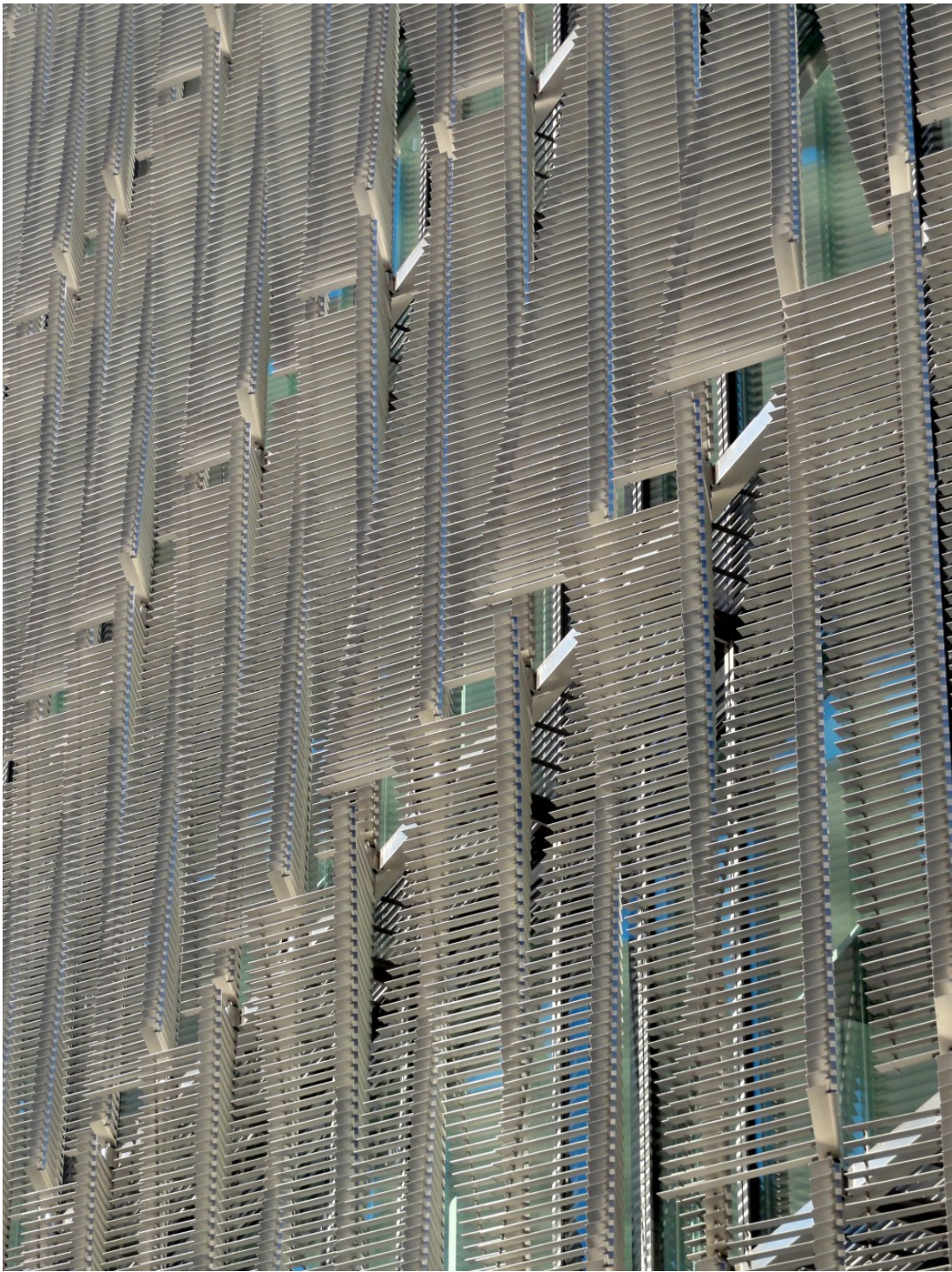
projet nominé au preis des deutschen stahlbaues (architecture acier), 2012

prix d'architecture de la ville d'essen, 2010

prix de l'innovation du salon glastec à dusseldorf (façade headquarter), 2010

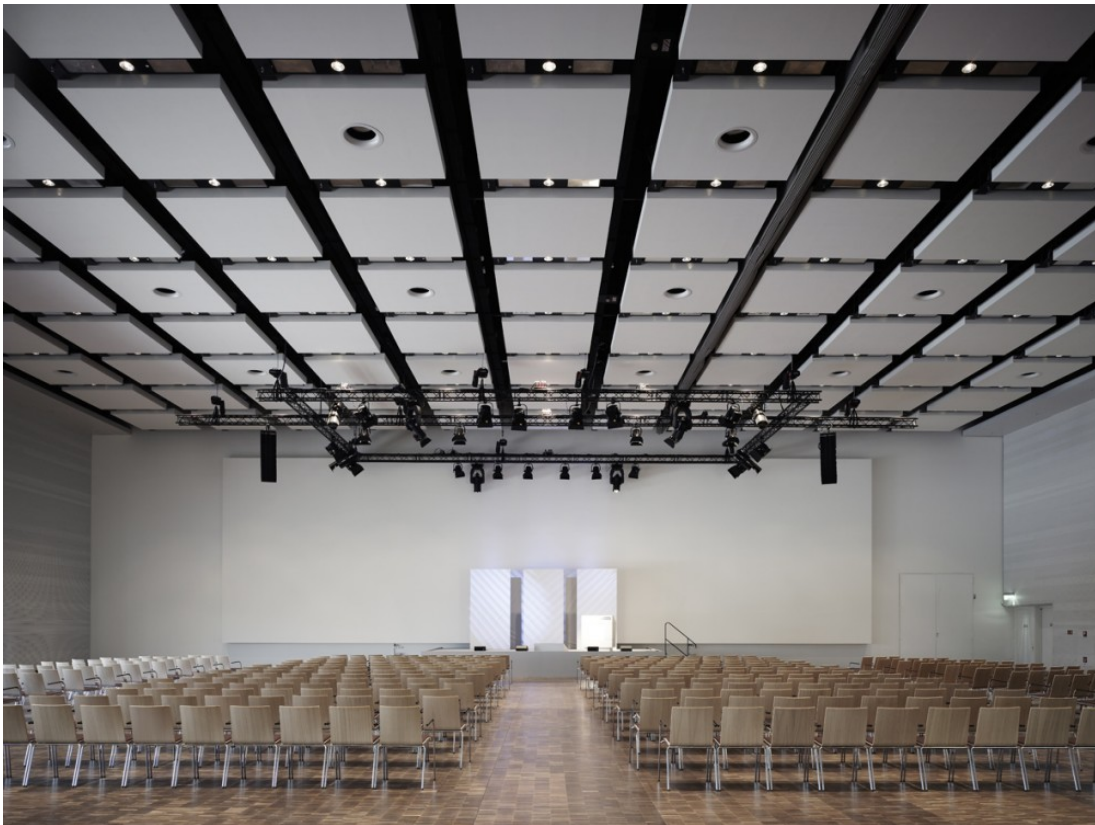
prix de l'ordre régional des architectes allemands, 2010

trophée lamp 2011 catégorie éclairage d'intérieur

















chaixetmorel.
16 rue des haies
75020 paris. france

contact@chaixetmorel.com
+ 33 1 43 70 69 24