

**centre administratif départemental des hauts-de-seine  
nanterre. france  
2027**



Dans une démarche globale de rénovation du centre administratif départemental des Hauts-de-Seine à Nanterre, notre projet de nouveau bâtiment d'accueil du public complète la composition initiale d'André Wogenscky, sur ce site d'histoire et de caractère. Notre parti pris urbain s'inspire du passé pour créer l'avenir, c'était une évidence : orthogonalité, composition du plan en carré, forte horizontalité, travail du socle et de la «galette», simplicité des volumes...

Le lieu sera avant tout accueillant et agréable à vivre pour tous les agents des services de l'Etat et tous les usagers venant au CAD et au Tribunal Judiciaire. Avec une architecture forte, identifiable et intégrée, ainsi qu'une exemplarité environnementale, le nouveau bâtiment d'accueil affirmera son caractère institutionnel et son rôle de vitrine de l'ensemble du site administratif renouvelé.

**programme**

Bâtiment neuf dans la cour d'honneur du Centre Administratif Départemental des Hauts-de-Seine  
ERP regroupant l'accueil de plusieurs entités (accueil général du site, DSDEN - inspections 1er degré ; DDFIP - SIP et trésorerie amendes, Préfecture - DMI, ONaCVG, Tribunal Judiciaire, SPADA) à travers des bureaux, salles de réunion, salles d'audience, guichets d'accueil, box entretiens, espaces d'attente et de convivialité...  
Chantier en site occupé, à forte fréquentation, en assurant la continuité des services administratifs

**maîtrise d'ouvrage**

préfecture des hauts-de-seine

**surface**

7765 m<sup>2</sup> sdp

**coût de travaux**

29 M€ HT

**maîtrise d'œuvre**

chaixetmorel.  
GCC, entreprise mandataire du groupement  
dalkia, entretien maintenance  
egis bâtiments, bet tous corps d'état et vrd  
elioth, bet environnement et façade  
cyprium, économiste de la construction  
acoustb, acousticien  
arp astrance, space planner  
arkopolis, essp  
studio fahrenheit, conseil en sécurité incendie  
autobus Impérial, signalétique  
jardin perché, paysagiste

**crédit photo**

vize

**calendrier**

concours 2025 . lauréat  
en études

**démarche environnementale**

Le projet vise la certification HQE niveau Excellent et le label OSMOZ  
Engagement environnemental : production et économies d'énergie, réduction de l'empreinte carbone, utilisation de matériaux biosourcés, principe « cradle to cradle », urban mining et recyclage, création de microclimat, optimisation des systèmes constructifs

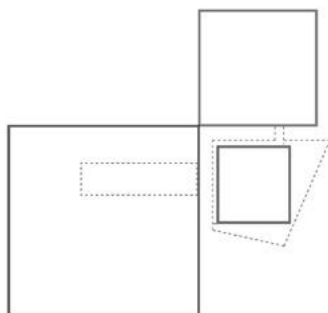


**Ce projet prend place à Nanterre, sur un site d'histoire et de caractère.  
Dans les années 1960, sous André Malraux, Le Corbusier avait**

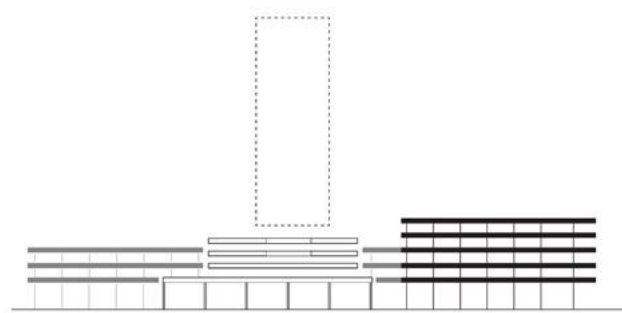
posé les grandes idées et imaginé un plan masse pour un site allant de la Défense à Nanterre... André Wogenscky, missionné pour reprendre ce grand programme, y a construit l'ensemble formé du Centre Administratif Départemental et du Tribunal Judiciaire.

Ces bâtiments sont classés d'un point de vue patrimonial mais sont surtout le témoin d'un projet de réflexion urbaine plus large, qui a fortement nourri notre démarche de conception. L'axe majeur sur lequel s'implante le projet est encore très stratégique dans le développement du quartier et de la ville aujourd'hui.

Avec le nouveau bâtiment d'accueil du présent concours et la rénovation du CAD prévue prochainement, l'histoire architecturale de ce site emblématique continue de s'écrire.



géométrie commune : une famille de carrés



écriture architecturale commune : lignes directrices, horizontalité et pilotis

Telle une évidence, les codes architecturaux et les lignes directrices du site ont inspiré notre conception : l'orthogonalité, la composition du plan en carré, la simplicité des volumes, le travail du socle et de la « galette », la forte horizontalité en façade.









**chaixetmorel.**  
**16 rue des haies**  
**75020 paris. france**

**[contact@chaixetmorel.com](mailto:contact@chaixetmorel.com)**  
**+ 33 1 43 70 69 24**