

**centre de recherche développement et industrialisation, michelin
cébazat. france
2015**



Le projet s'inscrit dans une démarche globale de modernisation du campus recherche et développement industriel du groupe Michelin, suivant la trame orthogonale qui règle l'ensemble du site, marquant de manière forte l'entrée. Il relie les deux rives du circuit d'essais qui coupait jusqu'alors le site en deux, et redonne de la fluidité à l'ensemble. Des volumes rectangulaires et identiques sont accolés par deux de façon dynamique et disposés le long d'une large rue intérieure, offrant une grande souplesse de fonctionnement. A la fois verrière et ombrière, un vaste plan horizontal rassemble les volumes fragmentés en un seul bâtiment et tempère le climat de la rue qui participe la démarche de basse consommation énergétique.

programme

centre de recherches pour Michelin : bureaux, salles de réunion, centre de conférence, bibliothèque et médiathèque, restaurant d'entreprise et cafétéria, ateliers et showroom, parc de stationnement, services (conciergerie, coiffeur, banque, etc.).

maîtrise d'ouvrage

manufacture française des pneumatiques Michelin

surface

69 000 m² SDP

coût de travaux

170 M€ HT

maîtrise d'œuvre

chaixetmorel.

aubry guiguet, programmiste

ingérop, tous lots techniques et économie

arcora, enveloppe

base consultant et integral concept, HQE

ingélux, éclairagiste

vulcanéo, sécurité incendie

alternative, acousticien

neveux rouyer, paysagiste

crédit photo

christian richters

jean-marc besacier

calendrier

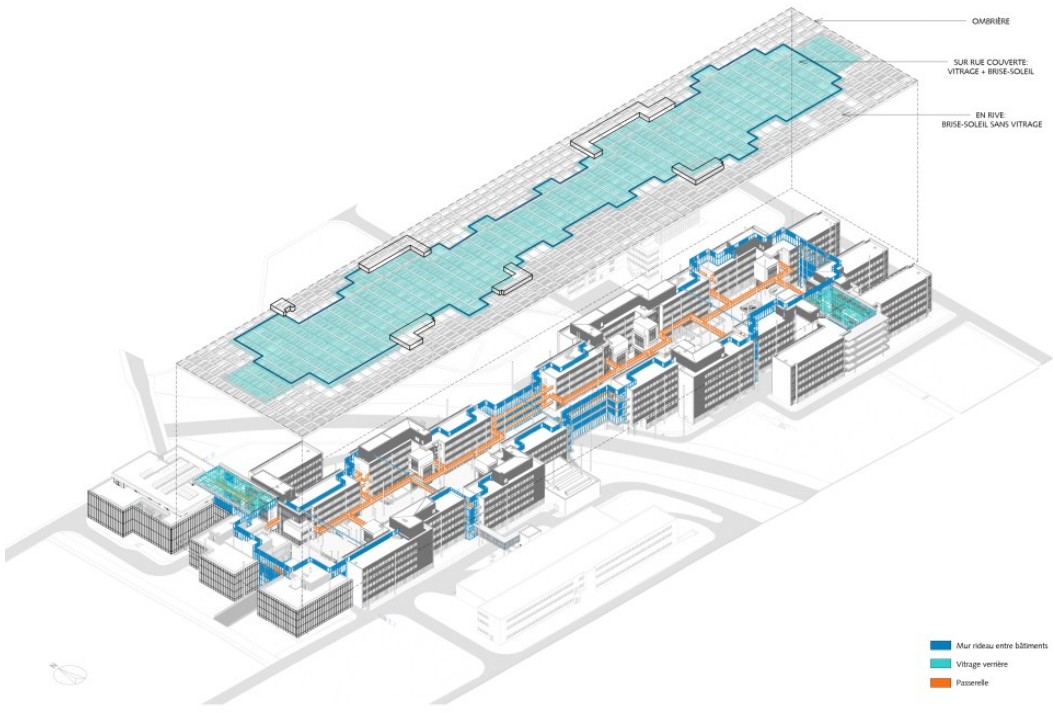
concours 2008

livré en 2 phases : 2015 et 2018

qualité environnementale

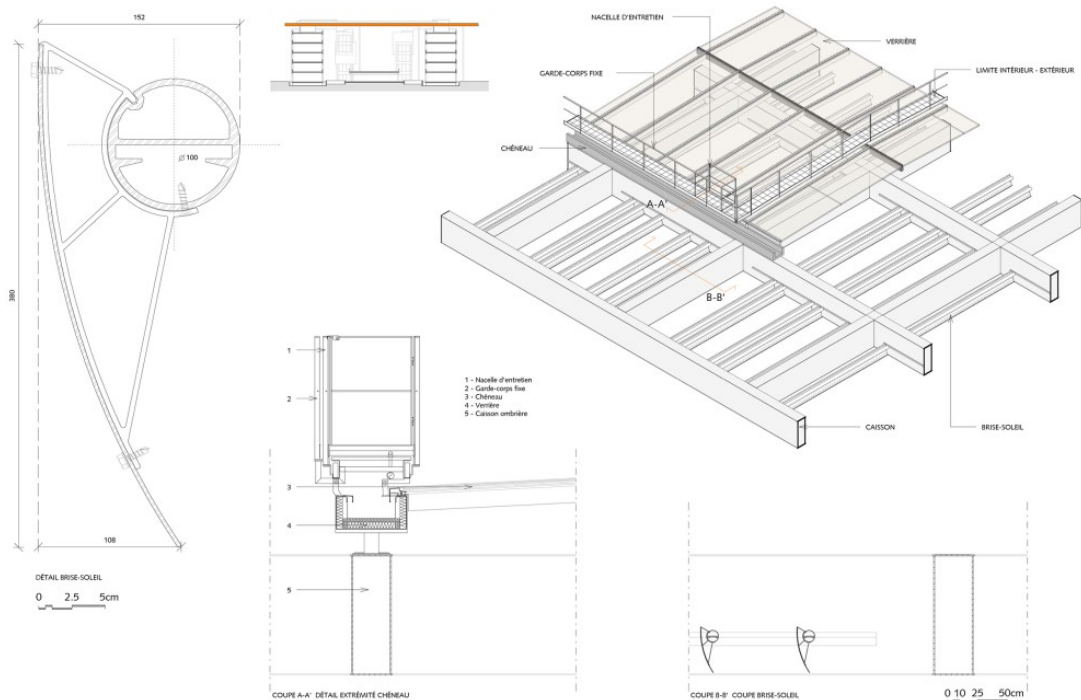
mise en œuvre d'une démarche environnementale avec une consommation inférieure à celle d'un projet BBC (sans recherche de certification)











L'envergure de l'ombrière était telle qu'elle a nécessité l'élaboration d'un processus de fabrication unique en Europe et des moyens exceptionnels, notamment une grue de 88 m. Cette grue a permis d'assembler successivement l'ensemble des 20 éléments de l'ombrière (chaque nappe d'ombrière pesant 140 tonnes). Le levage d'une nappe nécessitant 2h, à cela s'ajoutant le temps de fixation et d'enlèvement des piliers, cette étape, par la surface à couvrir, a constitué une véritable prouesse pour les corps de métier intervenant sur cette phase du chantier.







Avec des échanges nourris tout au long du projet avec notre client, nous avons accompagné le Groupe dans un véritable changement de culture et de confidentialité puisqu'ils sont passé d'une méthodologie de travail par métier à celle transversale de projet (rapprochement des équipes et plus de lieux d'échanges). Le projet rassemble désormais 1 600 personnes et un échantillon de toutes les compétences du groupe, ce qui est unique au monde. 80 plateformes de travail de 300 m², modulables selon les besoins, rassemblent chacune une vingtaine de personnes qui peuvent coopérer de façon transverse et pluridisciplinaire. Ce bâtiment leur offre ainsi un lieu de travail et de vie qui favorise la transdisciplinarité, l'émulation, l'échange et la coopération.





chaixetmorel.
16 rue des haies
75020 paris. france

contact@chaixetmorel.com
+ 33 1 43 70 69 24