

**chaix
etmorel.**

**musée des arts premiers - jacques chirac
paris. france
1999**



Le projet propose une continuité des volumes bâtis sur le quai branly et sur la rue de l'université. C'est depuis la tour eiffel que la géométrie du bâtiment se révèle en totalité. Façades et toiture s'infléchissent de façon identique pour générer trois espaces en creux : le parvis côté Seine, un vallon en plein ciel, le jardin côté sud. Un objet architectural unique, fluide, galbé, où dominent le bois et le verre, qui scelle la réconciliation de toutes les histoires de l'humanité.

programme

conception du musée et de la muséographie

maîtrise d'ouvrage

établissement public du musée du quai branly

surface

38 600 m² shon

maîtrise d'œuvre

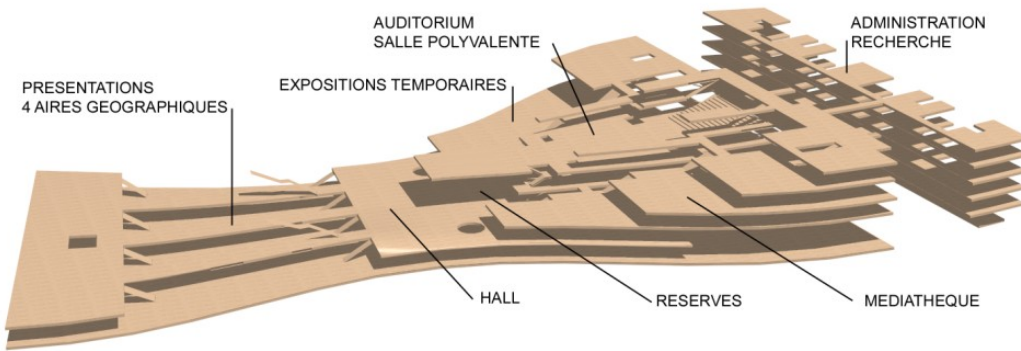
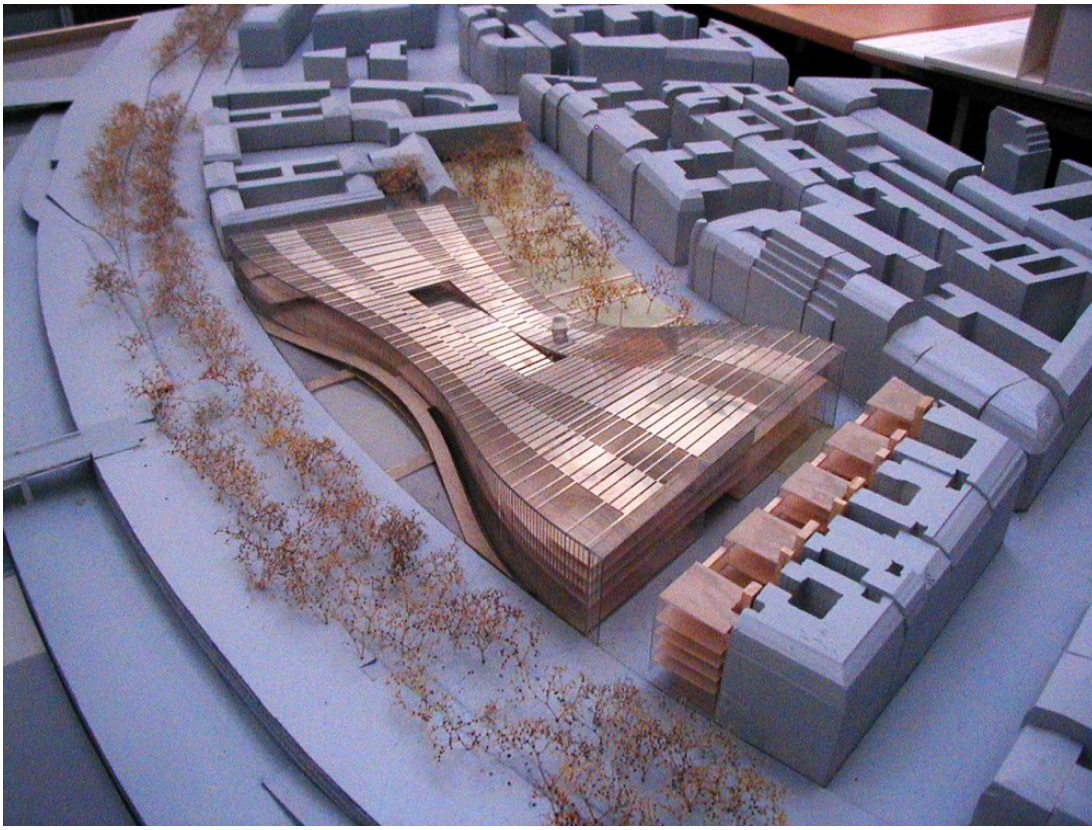
chaixetmorel.

ingérop, ingénierie

ar-c, structure

inex, fluides

atelier de paysages isabelle schmit, paysagiste





chaixetmorel.
16 rue des haies
75020 paris. france

contact@chaixetmorel.com
+ 33 1 43 70 69 24