

**chaix
etmorel.**

**vegapolis . patinoire
montpellier. france
2000**



Vagues de béton bleu en « tôle cabossée », les trois corps bâtiments de la patinoire ondulent en mouvements amples jusqu'à la place ronde. En rupture avec ce rythme musical, la façade d'entrée s'élanche vers le ciel selon un plan vertical et fragmenté. La patinoire abrite une piste sportive et une piste ludique, que surplombe un déambulateur ouvert au public. Les parois de la piste ludique, traitées comme des écrans, permettent de changer les ambiances et les thèmes d'animations sur 100m de long.

programme

piste de classe olympique dotée de 1200 à 2400 places de gradins selon les événements, piste ludique de 1300 m² avec dénivelés, aire d'initiation et tunnel, en communication avec la piste de classe olympique par voie de glace, traitement scénographique du hall ludique

maîtrise d'ouvrage

district de l'agglomération de montpellier . serm

surface

9 000 m² shon

coût de travaux

10 M€ HT

maîtrise d'œuvre

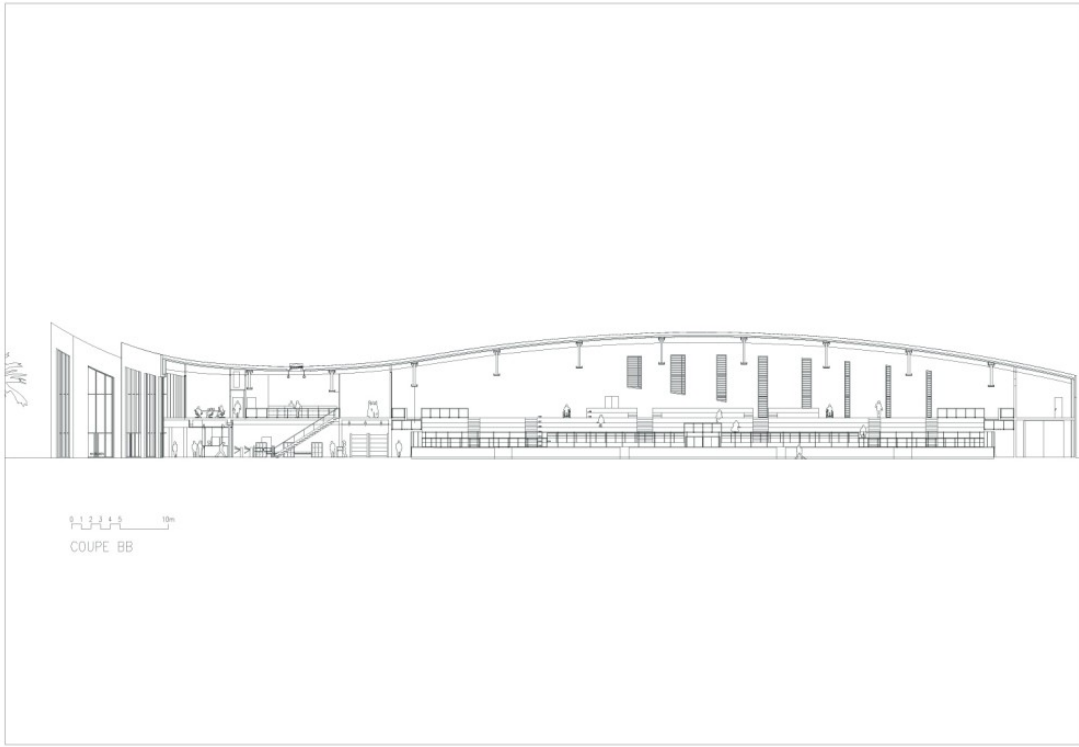
chaixetmorel.
ingerop, ingénierie
inex, fluides
ar-c, charpente et couverture
peutz et associés, acoustique
behi, optimisation énergétique
margaret gray, signalétique
arteba coordination, opc

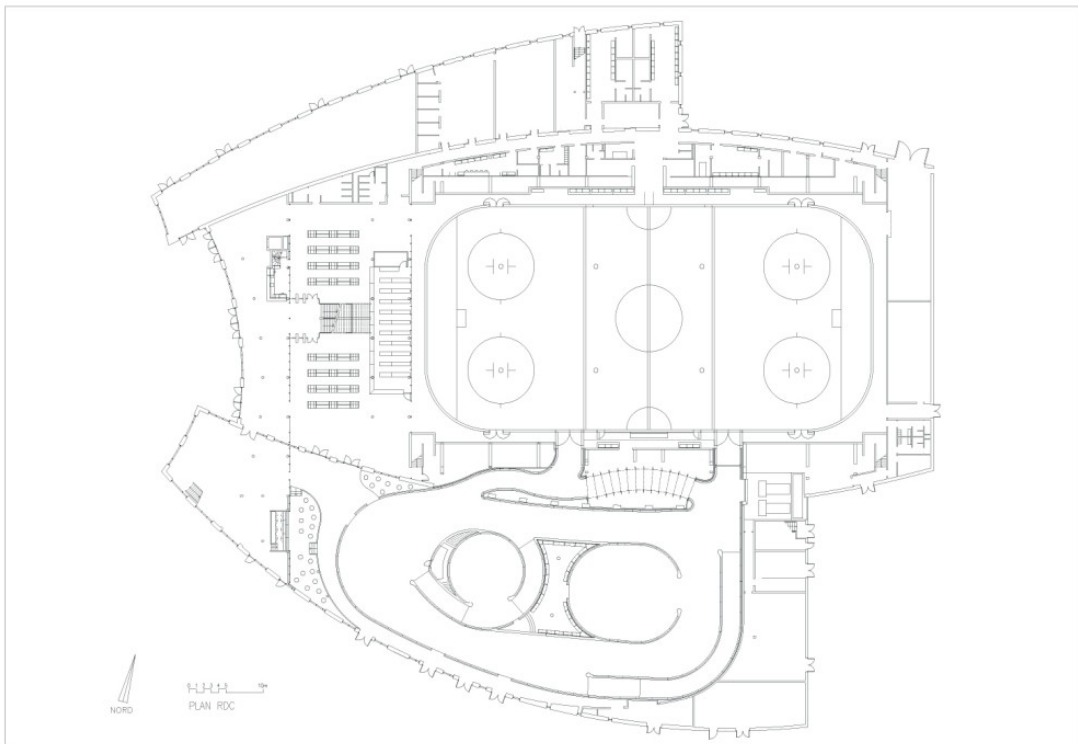
crédit photo

hervé abbadie









chaixetmorel.
16 rue des haies
75020 paris. france

contact@chaixetmorel.com
+ 33 1 43 70 69 24