



Le Théâtre, scène nationale, est un nouveau repère dans le paysage du carré sénart. Il trouve son équilibre dans un jeu d'obliques et une hiérarchie des reliefs. La couverture en métal se pose comme un voile sur la volumétrie fragmentée qui abrite une grande salle frontale, une salle modulable et un restaurant. Un semi de carrés de tailles différentes, tantôt emboutis tantôt perforés, anime la peau d'aluminium et apporte vibration à cette enveloppe unificatrice. Au cœur du bâtiment, un patio à ciel ouvert apporte lumière et ventilation naturelles. Propice aux spectacles en plein air, c'est un véritable lieu de convivialité entre le public et les artistes.

**programme**

deux salles de spectacles (une frontale et une modulable), salle d'action culturelle, atelier de construction de décors, administration, restaurant, bar, coin librairie et patio paysagé.

**maîtrise d'ouvrage**

communauté d'agglomération grand paris-sud

**surface**

10 600 m<sup>2</sup> shon

**coût de travaux**

30 M€ HT

**maîtrise d'œuvre**

chaixetmorel.

igrec ingénierie, bet tous corps d'état  
architecture & technique, scénographe  
atec, économiste de la construction  
tribu, bureau d'études hqe  
ayda, acousticien  
neveux-rouyer, paysagiste  
c&e ingénierie, façades  
hervé audibert, concepteur lumière  
vulcanéo, sécurité incendie  
typomorfo, graphiste  
spoom's, cuisiniste  
blt consultants, sécurité incendie

**crédit photo**

11h45

**calendrier**

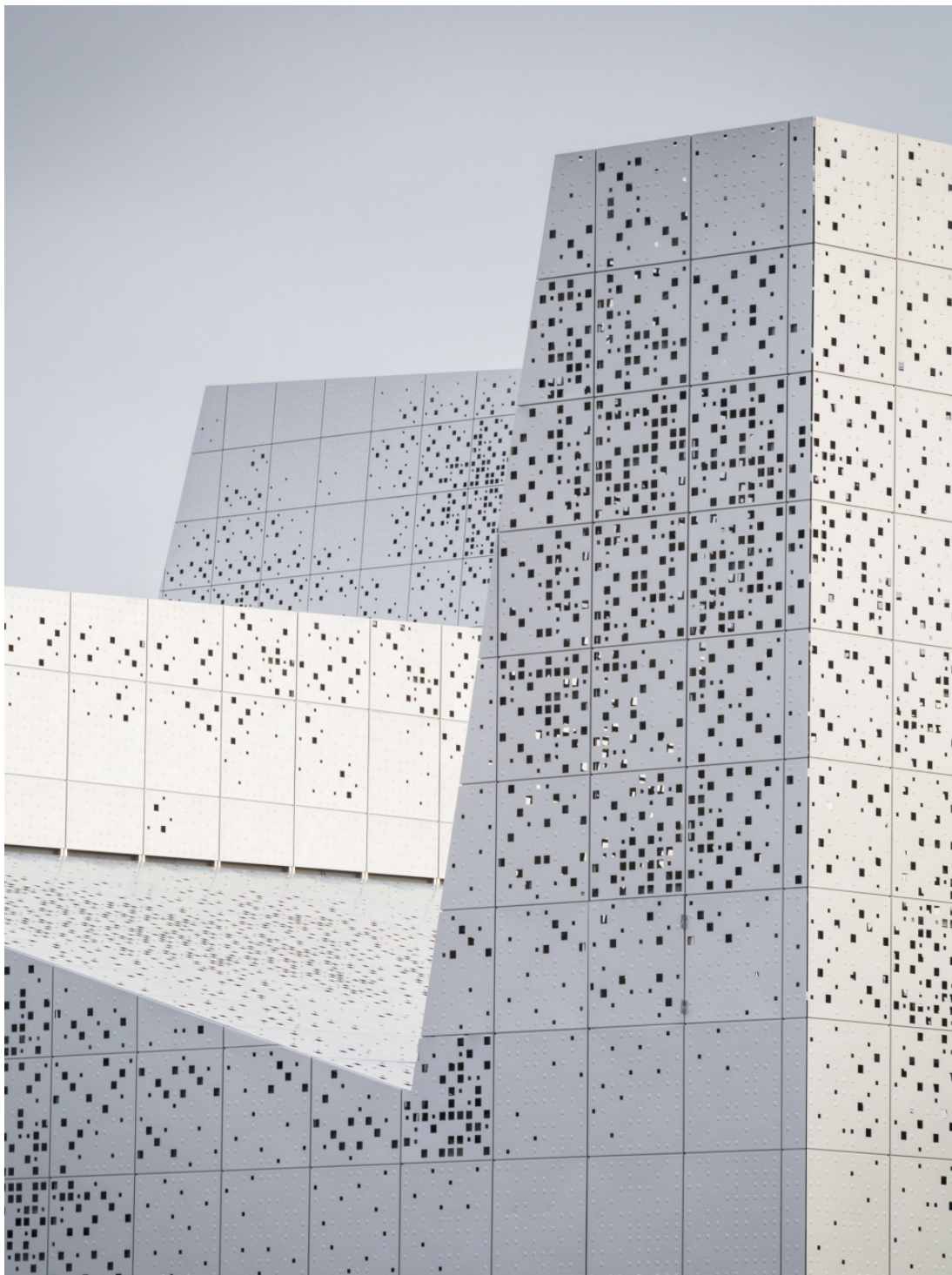
concours 2009

inauguration fin 2015

**démarche environnementale**

mise en œuvre d'une démarche de qualité environnementale du bâtiment, sans recherche de certification

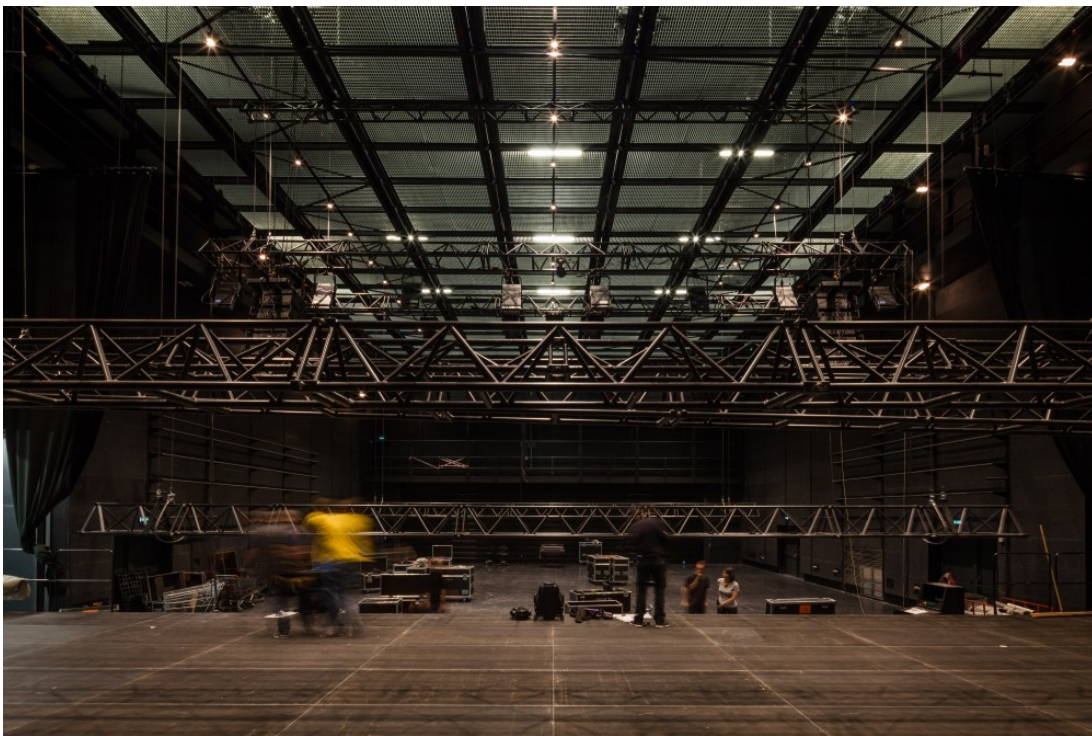
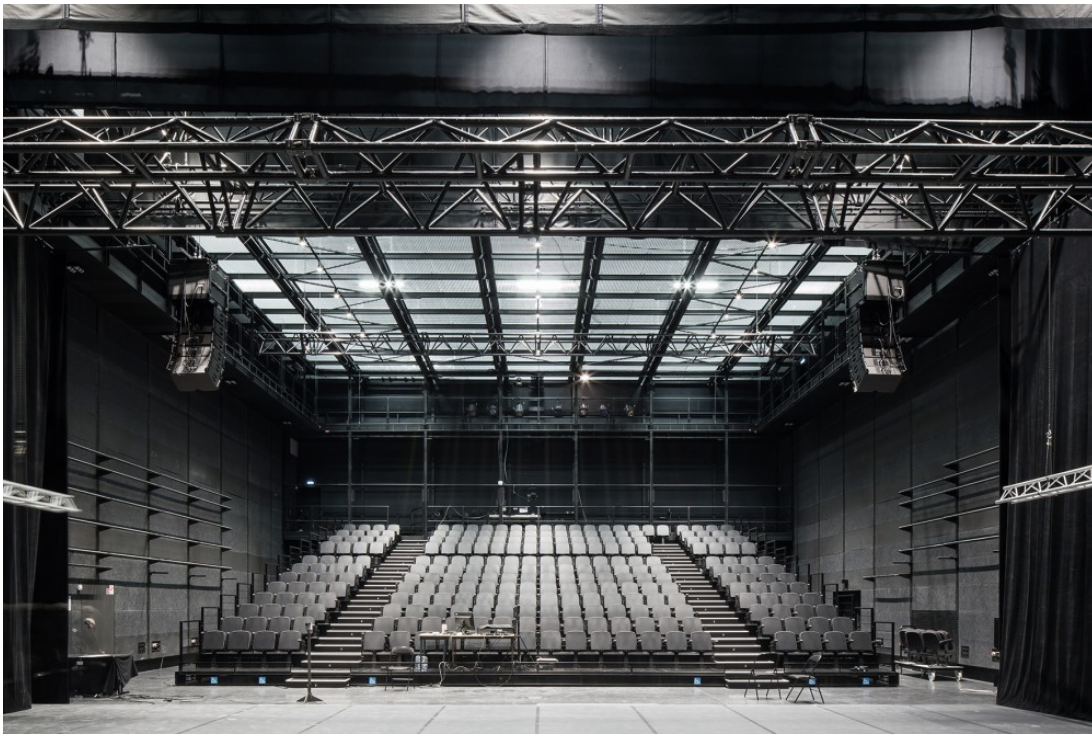




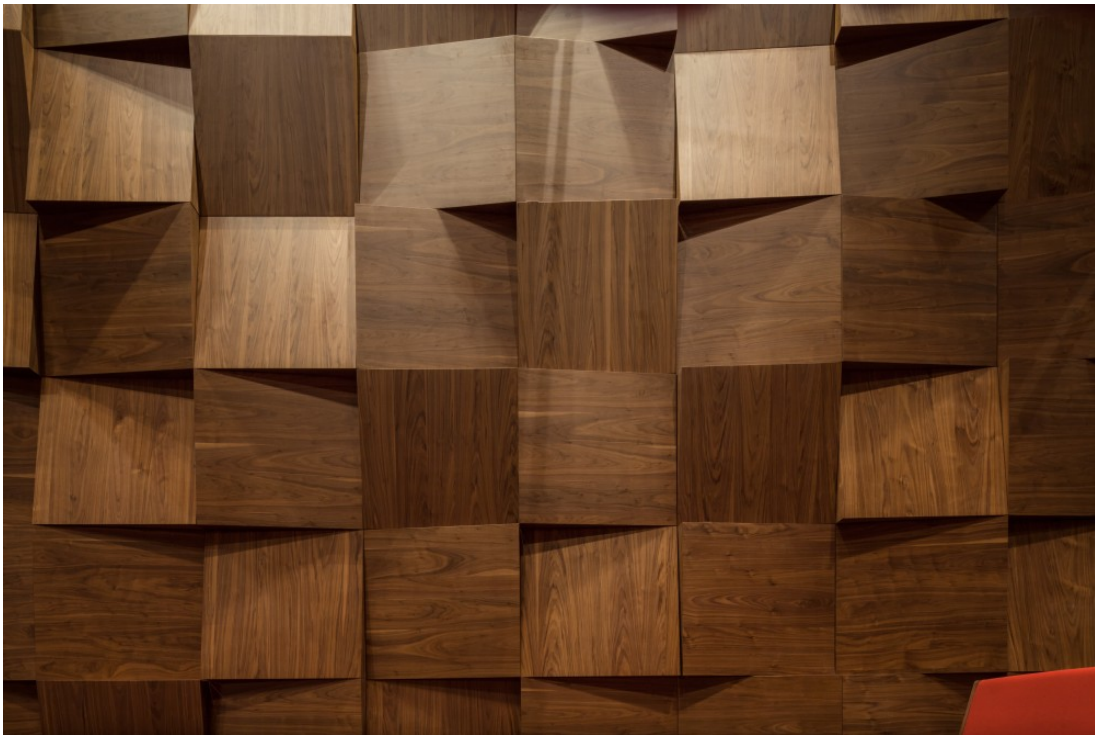
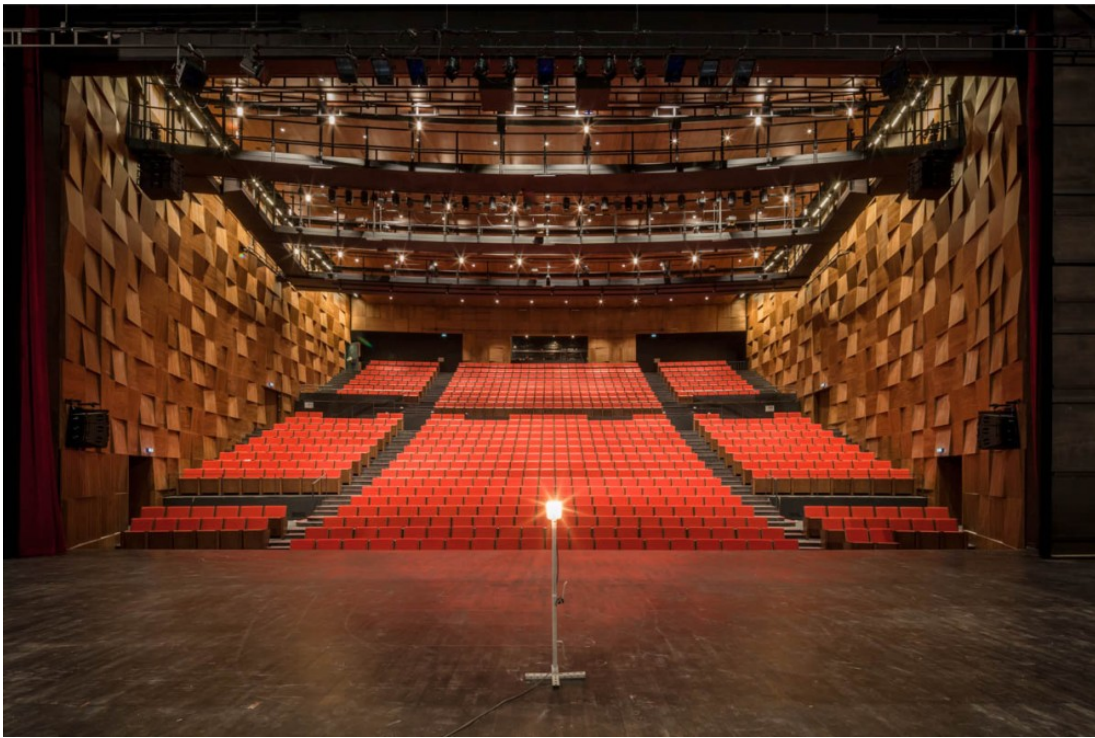
La peau est en aluminium pré-laqué gris embouti et/ou perforé selon les endroits, mis en oeuvre par un système de cassettes de 150x150 cm. Le carré, forme géométrique structurante du carré sénart et de sa trame, a été décliné de 3 manières : 2 tailles de perforation et 1 taille d'embouti. En jouant ensuite avec 8 modèles de motifs appliqués sur chaque face de ce parement, un semis de perforations de tailles différentes dessine des variations graphiques.







La configuration de la salle autorise une variation de la jauge sans avoir à recourir à des systèmes d'occultation coûteux. Elle dispose en effet de 2 gradins (1 gradin bas et 1 gradin haut) séparables par un rideau. En écho à la maille carrée de la peau extérieure, la grande salle est habillée de panneaux carrés de bois sombre qui bordent le cadre de scène.





**chaixetmorel.**  
**16 rue des haies**  
**75020 paris. france**

**[contact@chaixetmorel.com](mailto:contact@chaixetmorel.com)**  
**+ 33 1 43 70 69 24**