

**siège et campus thyssenkrupp
essen. allemagne
2014**



Sur un terrain de 17 hectares situé en centre-ville, le campus thyssenkrupp accueille 2 000 collaborateurs à essen. Il regroupe le nouveau siège social de la société, toutes les administrations du groupe, la thyssenkrupp academy et un centre de conférences sur les terrains historiques de l'entreprise. Les volumes construits suivent des règles géométriques simples et orthogonales. La mise en œuvre d'une forte démarche environnementale pour chaque bâtiment est autant d'occasions de proposer des systèmes de protection solaires spécifiques valorisant la diversité des savoir-faire industriels de thyssenKrupp.

programme

recentralisation de l'administration du groupe thyssenkrupp :
master plan du quartier, siège social, bureaux, centre de
conférence, centre de formation, restaurant, crèche, parkings

maîtrise d'ouvrage
thyssenkrupp ag

surface
160 000 m² shon

coût de travaux
240 M€ HT

maîtrise d'œuvre
chaixetmorel.

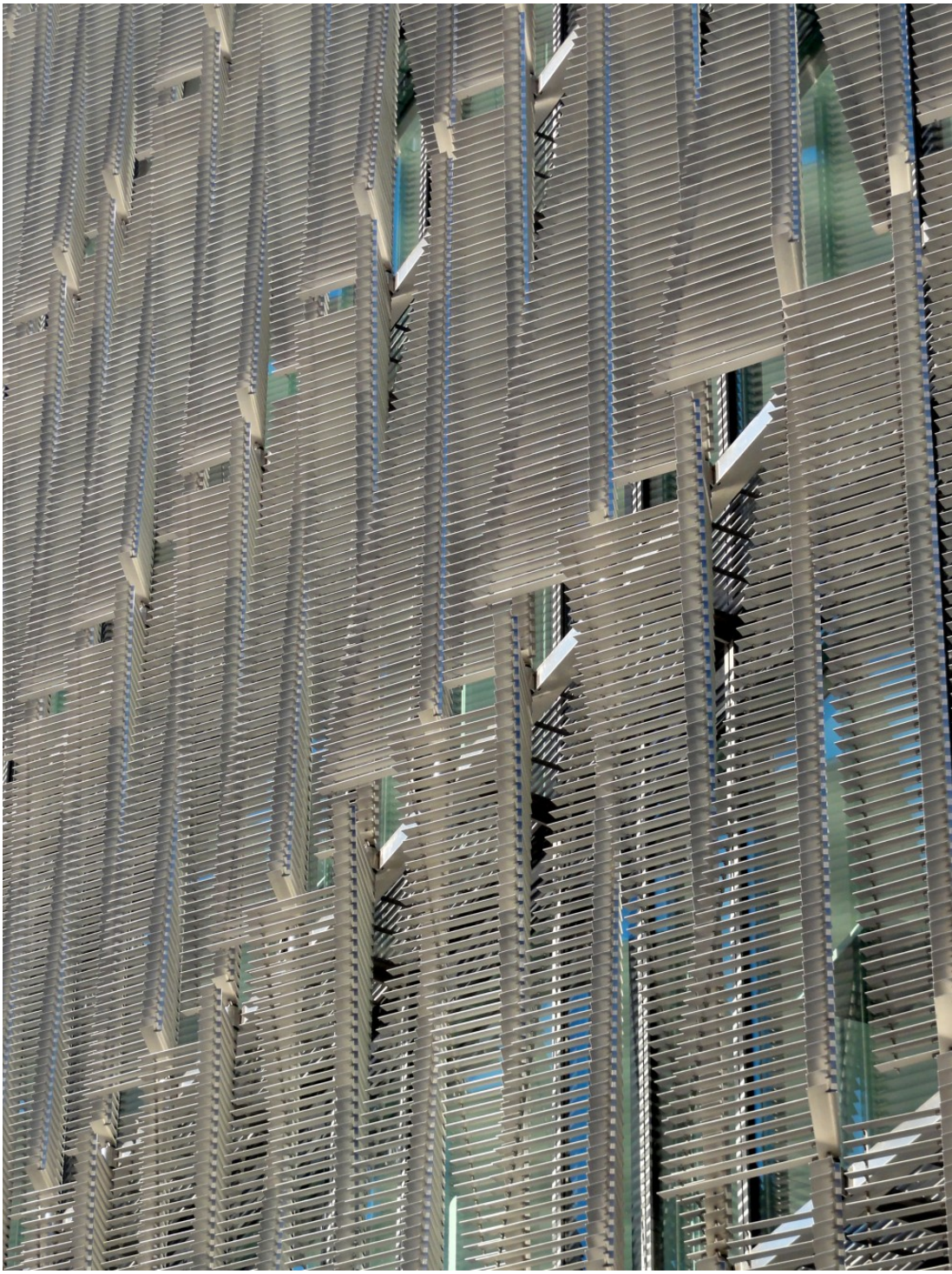
jswd architekten, cologne, allemagne
ece - hamburg, maîtrise d'œuvre d'exécution, opc

crédit photo
christian richters

calendrier
concours 2006
Livraison en 2 phases entre 2010 et 2014

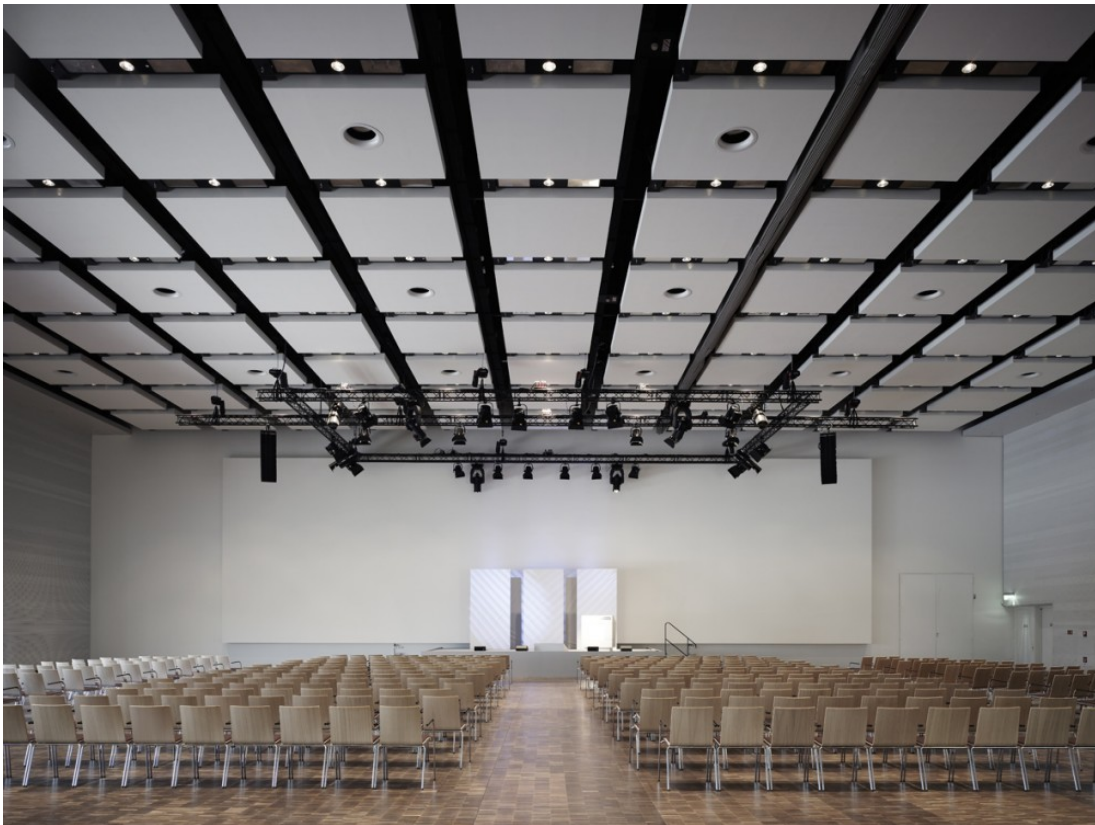
démarche environnementale
projet certifié gold par le dgnb (certification allemande)

prix et récompenses
1er prix des "prime property awards" (architecture durable), 2012
projet nominé au preis des deutschen stahlbaues (architecture
acier), 2012
prix d'architecture de la ville d'essen, 2010
prix de l'innovation du salon glastec à dusseldorf (façade
headquarter), 2010
prix de l'ordre régional des architectes allemands, 2010
trophée lamp 2011 catégorie éclairage d'intérieur

















chaixetmorel.
16 rue des haies
75020 paris. france

contact@chaixetmorel.com
+ 33 1 43 70 69 24